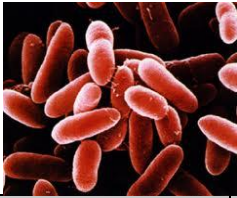
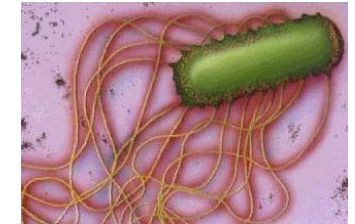


Anexo 2
Crterios de aceptaci3n de las muestras



**ESPECIFICACIONES REQUERIDAS
PARA EL ENVIO y Recepci3n DE
MUESTRAS EN EL 1REA DE
microbiolog1a veterinaria**



DIAGN3STICO	T1CNICA DIAGN3STICA	ESPECIE	MUESTRA REQUERIDA	CANTIDAD	ESPECIFICACIONES DE LA MUESTRA	ESPECIFICACIONES DEL PAQUETE DE ENV1O Y DEL CONTENEDOR DE LA MUESTRA	CONSERVADOR	TIEMPO M1XIMO ENTRE TOMA DE MUESTRA Y ENTREGA AL T1CNICO DEL LAB	TIEMPO MAXIMO ENTRE RECEPCI3N DE MUESTRA Y ENTREGA DE RESULTADOS	CANTIDAD PROMEDIO DE MUESTRAS QUE SE REALIZAN EN UN ANALISIS
Salmonella	Aislamiento e Identificaci3n	Ave	Hisopados cloacales	10 ml x tubo con 6 hisopos	Hisopos sumergidos en Agua Peptonada y/o medio Stuart	Envase de pl1stico est1ril tipo an1lisis cl1nico.	Refrigeraci3n	48 horas	8 d1as	30
Salmonella	Aislamiento e Identificaci3n	Ave	Sacos vitelino y/o h1gados	Pull de 6 para 30 polluelos	Que no est1 en estado de descomposici3n y Que no venga contaminada	paquete herm1tico, envase pl1stico est1ril tipo an1lisis cl1nico	Refrigeraci3n	24 horas	8 d1as	30
Staphylococcuss.pp Streptococcus .spp Aeromonas E.coligenero Pasteurella Pseudomonasp Salmonella/ antibiograma	Aislamiento/ sensibilidad	Ave	Bazo, ri1n3n, ganglio linf1tico, v1lvula ileocecal, tonsila	≥ a 1 gramo	Seg1n sintomatolog1a. Que no est1 en estado de descomposici3n	paquete herm1tico, envase pl1stico est1ril tipo an1lisis cl1nico	Refrigeraci3n o congelaci3n	48 horas	8 d1as	5
Staphylococcuspp p E.coligenero Pasteurella Pseudomonasp Salmonella/ antibiograma	Aislamiento/ sensibilidad	Bovino	Bazo, ri1n3n, ganglio linf1tico, v1lvula ileocecal, tonsila	≥ a 1 gramo	Seg1n sintomatolog1a. Que no est1 en estado de descomposici3n	paquete herm1tico, envase pl1stico est1ril tipo an1lisis cl1nico	Refrigeraci3n o congelaci3n	48 horas	8 d1as	5

Hongo	Aislamiento e Identificación	Concentrado y/o harina de origen animal	1 libra	Que la muestra venga totalmente cerrada, no contaminada, ni húmeda	paquete hermético, envase plástico tipo análisis clínico	Temperatura ambiente	24 horas	12 días	6	
Salmonella	Aislamiento e Identificación	Concentrado y/o harina de origen animal	1 libra	Que la muestra venga totalmente cerrada, no contaminada, ni húmeda	paquete hermético, envase plástico tipo análisis clínico	Temperatura ambiente	24 horas	5 días	5	
Escherichiacoli	Recuento (NMP)	Concentrado y/o harina de origen animal	1 libra	Que la muestra venga totalmente cerrada, no contaminada, ni húmeda	paquete hermético, envase plástico tipo análisis clínico	Temperatura ambiente	24 horas	5 días	12	
Staphylococcus, Clostridium sulfito reductor	Recuento en placa	Concentrado y/o harina de origen animal	1 libra	Que la muestra venga totalmente cerrada, no contaminada, ni húmeda	paquete hermético, envase plástico tipo análisis clínico	Temperatura ambiente	24 horas	4 días	6	
Listeria monocytogenesis	Aislamiento e Identificación	Concentrado y/o harina de origen animal	1 libra	Que la muestra venga totalmente cerrada, no contaminada, ni húmeda	paquete hermético, envase plástico tipo análisis clínico	Temperatura ambiente	24 horas Temperatura ambiente	7 días	6	

Mesofilos aerobios	Recuento en placa	Concentrado y/o harina de origen animal	1 libra	Que la muestra venga totalmente cerrada, no contaminada, ni húmeda	paquete hermético, envase plástico tipo análisis clínico	Temperatura ambiente	Temperatura ambiente	7 días	6	
Identificación y recuento de Coliformes totales y fecales	Recuento (NMP)	Concentrado y/o harina	1 libra	Que la muestra venga totalmente cerrada, no contaminada, ni húmeda	paquete hermético, envase plástico tipo análisis clínico	Temperatura ambiente	24 horas	7 días	6	
Pseudomona. spp	Aislamiento	Agua	500 ml	Que la muestra venga incolora, inodora, no contaminada	Paquete hermético, envase plástico tipo análisis clínico	Refrigeración	24 horas	5 días	6	
Urocultivo/ antibiograma	Aislamiento/ sensibilidad	Equino Bovino Canino Suino	Orina	≥ 10 ml	Que no venga cortada, ni contaminada	Refrigeración	24 horas	24 horas	8	



**ESPECIFICACIONES REQUERIDAS
PARA EL ENVIO yRecepción
DE MUESTRAS EN EL ÁREA
DE Serología**



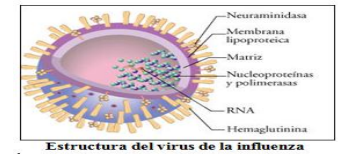
DIAGNÓSTICO PRESUNTIVO	TÉCNICA DIAGNÓSTICA	ESPECIE	MUESTRA REQUERIDA	CANTIDAD	ESPECIFICACIONES DE LA MUESTRA	ESPECIFICACIONES DEL PAQUETE DE ENVÍO Y DEL CONTENEDOR DE LA MUESTRA	CONSERVADOR	TIEMPO MÁXIMO ENTRE TOMA DE MUESTRA Y ENTREGA AL TÉCNICO DEL LAB	TIEMPO MAXIMO ENTRE RECEPCION DE MUESTRA Y ENTREGA DE RESULTADOS	CANTIDAD PROMEDIO DE MUESTRAS QUE SE REALIZAN EN UN ANALISIS
Enfermedad de Brucelosis	Rosa de Bengala y Rivanol	Bovinos Porcinos Equinos	Suero	5-8ml	Separada del coágulo, sin contaminación bacteriana, ni hemólisis y sin anticoagulante	En viales 2 ML o tubos de ensayo 16x100. Debidamente ordenadas e Identificadas según hoja de solicitud	Refrigeración la sangre entera y congelación los sueros	48 horas	4 días	100
	Elisa Indirecto anticuerpos	Bovinos	suero	5ml	Separada del coágulo, sin contaminación bacteriana, ni hemólisis y sin anticoagulante	En viales 2 ML o tubos de ensayo 16x100. Debidamente ordenadas e Identificadas según hoja de solicitud	Refrigeración la sangre entera y congelación los sueros	48 horas	4 días	12-92
	Elisa competitivo o detección de anticuerpos		suero	5 ml	Separada del coágulo, sin contaminación bacteriana, ni hemólisis y sin anticoagulante	En viales 2 ML o tubos de ensayo 16x100. Debidamente ordenadas e Identificadas según hoja de solicitud	Refrigeración la sangre entera y congelación los sueros	48 horas	4 días	12-92

Rinotraqueitis Infecciosa Bovina (IBR)	ELISA Detección de Anticuerpo	Bovinos	Suero	5 ml	separada del coágulo, sin contaminación bacteriana, ni hemólisis y sin anticoagulante	En viales 2 ML o tubos de ensayo 16x100. Debidamente ordenadas e Identificadas según hoja de solicitud	Refrigeración o congelación	48 horas	4 días	92
Leucosis Bovina	Inmuno difusión en Agar	Bovinos	suero	5-8ml	separada del coágulo, sin contaminación bacteriana, ni hemólisis y sin anticoagulante	En viales 2 ML o tubos de ensayo 16x100. Debidamente ordenadas e Identificadas según hoja de solicitud	Refrigeración o congelación	48 horas	5 días	92
	Elisa Detección de Anticuerpo		suero	5-8ml	separada del coágulo, sin contaminación bacteriana, ni hemólisis y sin anticoagulante	En viales 2 ML o tubos de ensayo 16x100. Debidamente ordenadas e Identificadas según hoja de solicitud	Refrigeración o congelación	48 horas	4 días	50
Anemia Infecciosa Equina	Inmuno difusión en Agar detección de Anticuerpo	Equino	Suero	5 ml	separada del coágulo, sin contaminación bacteriana, ni hemólisis Y sin anticoagulante	En viales 2 ML o tubos de ensayo 16x100. Debidamente ordenadas e Identificadas según hoja de solicitud	Refrigeración o congelación	48 horas	5días	50

Influenza aviar	Inmuno difusión en Agar detección de Anticuerpo	Aves	Suero	5 ml	separada del coágulo, sin contaminación bacteriana, ni hemólisis Y sin anticoagulante	En viales 2 ML o tubos de ensayo 16x100. Debidamente ordenadas e Identificadas según hoja de solicitud	Refrigeración o congelación	48 horas	5días	50
--------------------	--	------	-------	------	--	---	--------------------------------	----------	-------	----

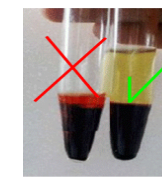
**NOTA: 1 NO ENVIAR MUESTRAS DE SANGRE EN JERINGAS DESCARTABLES POR QUE SERA RECHAZADA.
FAVOR SOLICITAR LOS TUBOS CON ANTICIPACION AL LABORATORIO**

- **NOTA: 2 SI ES RECHAZADA ALGUNA MUESTRA POR OTRO MOTIVO DEBE DE LLENAR OTRA SOLICITUD
CON FECHA DE REENVIO NUEVAMENTE Y NOTIFICAR EN LA RECEPCION**
- **NOTA: 3 SI SOLICITA OTRO ANALISIS EN AREAS DIFERENTES TRAER 2 O
MÁS COPIAS DE HOJAS DE SOLICITUD PARA CADA ANALISIS.**





ESPECIFICACIONES REQUERIDAS PARA EL ENVÍO y Recepción DE MUESTRAS EN EL ÁREA DE VIROLOGIA



DIAGNÓSTICO PRESUNTIVO	TÉCNICA DIAGNÓSTICA	ESPECIE	MUESTRA REQUERIDA	CANTIDAD	ESPECIFICACIONES DE LA MUESTRA	ESPECIFICACIONES DEL PAQUETE DE ENVÍO Y DEL CONTENEDOR DE LA MUESTRA	CONSERVADOR	TIEMPO MÁXIMO ENTRE TOMA DE MUESTRA Y ENTREGA AL TÉCNICO DEL LAB	TIEMPO MAXIMO ENTRE RECEPCION DE MUESTRA Y ENTREGA DE RESULTADOS	CANTIDAD PROMEDIO DE MUESTRAS QUE SE REALIZAN EN UN ANALISIS
Enfermedad de Newcastle	Inhibición de la Hemoaglutinación	Ave	Suero	≥ 1 ml	Que no esté Hemolizada separada del coágulo, sin contaminación bacteriana.	En viales o tubos de ensayo	Refrigeración o congelación	48 horas	4 días	150
	Aislamiento Newcastle en huevos embrionados	Ave	Hisopados cloacales y/o traqueales	10 ml x tubo con 5 hisopos	Hisopos sumergidos en TBTB 10T.	Envase de plástico tipo análisis clínico.	Refrigeración	48 horas	7 días	30
			Pulmón, tráquea, bazo	≥ a 1 gramo	Órganos frescos en refrigeración	Dentro de bolsas de plástico limpias y estériles	Refrigeración o congelación	48 horas	7 días	30
Laringotraqueítis Aviar Bronquitis Aviar	ELISA Detección de Anticuerpo	Ave	Suero	≥ 1 ml	Que no esté Hemolizada separada del coágulo, sin contaminación bacteriana.	En viales o tubos de ensayo	Refrigeración o congelación	48 horas	4 días	92
Influenza Aviar	Aislamiento del virus de la Influenza en huevos embrionados	Ave	Hisopados cloacales y/o traqueales	10 ml x tubo con 5 hisopos	Hisopos sumergidos en PBS	Envase de plástico tipo análisis clínico.	Refrigeración	48 horas	7 días	30
			Pulmón, tráquea, bazo	≥ a 1 gramo	Órganos frescos en refrigeración	Dentro de bolsas de plástico limpias y estériles	Refrigeración o congelación	48 horas	7 días	30

Diarrea Viral Bovina	ELISA detección de antígeno	Bovino	Suero	≥ 1 ml	Que no esté Hemolizada separada del coágulo, sin contaminación bacteriana.	En viales o tubos de ensayo	Refrigeración o congelación	48 horas	4 días	92
	ELISA detección de Anticuerpo	Bovino								
Fiebre Porcina Clásica	RT- PCR	Cerdo	Bazo, riñón, ganglio linfático, válvula ileocecal, tonsila	≥ a 1 gramo	Que no este en estado de descomposición	paquete hermético, envase plástico tipo análisis clínico	Refrigeración o congelación	48 horas	5 días	13
			Suero, sangre con EDTA	≥ 1 ml	Que no esté Hemolizada	En viales o tubos de ensayo	Refrigeración o congelación	48 horas	5 días	13
	ELISA captura de antígeno	Cerdo	Tonsila, Válvula ileocecal	≥ a 1 gramo	Que no esté en estado de descomposición	paquete hermético, envase plástico tipo análisis clínico	Refrigeración o congelación	48 horas	4 días	92
			sangre con EDTA	≥ 1 ml	Que no esté Hemolizada	En viales o tubos de ensayo	Refrigeración o congelación	48 horas	4 días	92
	ELISA captura de Anticuerpo	Cerdo	Suero	≥ 1 ml	Que no esté Hemolizada	En viales o tubos de ensayo	Refrigeración o congelación	48 horas	4 días	92
	Inmunoperoxidasa	Cerdo	Bazo, riñón, ganglio linfático, válvula ileocecal, tonsila	≥ a 1 gramo	Que no esté en estado de descomposición	paquete hermético, envase plástico tipo análisis clínico	Refrigeración o congelación	48 horas	5 días	5
	PCR Tiempo Real	Cerdo	Bazo, riñón, ganglio linfático, válvula ileocecal, tonsila, suero y sangre con EDTA	≥ a 1 gramo	Que no este en estado de descomposición	paquete hermético, envase plástico tipo análisis clínico	Refrigeración o congelación	48 horas	4 días	13

			sangre con EDTA	≥ 1 ml	Que no esté Hemolizada	En viales o tubos de ensayo	Refrigeración o congelación	48 horas	4 días	13
Síndrome Respiratorio Reproductor Porcino (PRRSV)	ELISA Detección de anticuerpo	Cerdo	Suero	≥ 1 ml	Que no esté Hemolizada separada del coágulo, sin contaminación bacteriana.	En viales o tubos de ensayo	Refrigeración o congelación	48 horas	4 días	92
Circovirus	ELISA Detección de anticuerpo	Cerdo	Suero	≥ 1 ml	Que no esté Hemolizada separada del coágulo, sin contaminación bacteriana.	En viales o tubos de ensayo	Refrigeración o congelación	48 horas	4 días	92
Enfermedad de Aujeszky (Pseudorrabia)	ELISA Detección de anticuerpo	Cerdo	Suero	≥ 1 ml	Que no esté Hemolizada separada del coágulo, sin contaminación bacteriana.	En viales o tubos de ensayo	Refrigeración o congelación	48 horas	4 días	92
WSSV	PCR -RT Convencional	Camarón	Branquias, pleópodos	50 piezas por tubo	alcohol al 96%	En tubos de ensayo	Temperatura ambiente	48 horas	5 días	13
IHHNV	PCR -RT Convencional	Camarón	Branquias, pleópodos	50 piezas por tubo	alcohol al 96%	En tubos de ensayo	Temperatura ambiente	48 horas	5 días	13
NHPB	PCR -RT Convencional	Camarón	Branquias, pleópodos	50 piezas por tubo	alcohol al 96%	En tubos de ensayo	Temperatura ambiente	48 horas	5 días	13
YHV	PCR convencional	Camarón	Branquias, pleópodos	50 piezas por tubo	alcohol al 96%	En tubos de ensayo	Temperatura ambiente	48 horas	5 días	13
TSV	PCR convencional	Camarón	Branquias, pleópodos	50 piezas por tubo	alcohol al 96%	En tubos de ensayo	Temperatura ambiente	48 horas	5 días	13
PvNV	PCR convencional	Camarón	Branquias, pleópodos	50 piezas por tubo	alcohol al 96%	En tubos de ensayo	Temperatura ambiente	48 horas	5 días	13
IMNV	PCR convencional	Camarón	Branquias, pleópodos	50 piezas por tubo	alcohol al 96%	En tubos de ensayo	Temperatura ambiente	48 horas	5 días	13
WSSV	PCR Tiempo Real	Camarón	Branquias, pleópodos	50 piezas por tubo	alcohol al 96%	En tubos de ensayo	Temperatura ambiente	48 horas	4 días	13
IHHNV	PCR Tiempo Real	Camarón	Branquias, pleópodos	50 piezas por tubo	alcohol al 96%	En tubos de ensayo	Temperatura ambiente	48 horas	4 días	13
NHPB	PCR Tiempo Real	Camarón	Branquias, pleópodos	50 piezas por tubo	alcohol al 96%	En tubos de ensayo	Temperatura ambiente	48 horas	4 días	13
YHV	PCR Tiempo Real	Camarón	Branquias, pleópodos	50 piezas por tubo	alcohol al 96%	En tubos de ensayo	Temperatura ambiente	48 horas	4 días	13

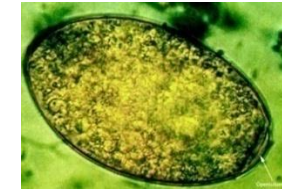
TSV	PCR Tiempo Real	Camarón	Branquias, pleópodos	50 piezas por tubo	alcohol al 96%	En tubos de ensayo	Temperatura ambiente	48 horas	4 días	13
PvNV	PCR Tiempo Real	Camarón	Branquias, pleópodos	50 piezas por tubo	alcohol al 96%	En tubos de ensayo	Temperatura ambiente	48 horas	4 días	13
IMNV	PCR Tiempo Real	Camarón	Branquias, pleópodos	50 piezas por tubo	alcohol al 96%	En tubos de ensayo	Temperatura ambiente	48 horas	4 días	13

Nota 1: En el caso de Aislamientos virales, el resultado sale en 7 días si solo se hace 1 pasaje, si se hace 2 pasaje sale en 14 días.

Nota 2: Todas las muestras ingresadas deben llevar la misma identificación de la hoja de solicitud, la hoja deberá tener todos los espacios completos y con letra legible.



**ESPECIFICACIONES REQUERIDAS
PARA EL ENVÍO yRecepción DE
MUESTRAS EN EL ÁREA
DE PARASITOLOGIA**

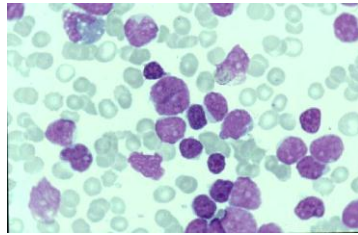
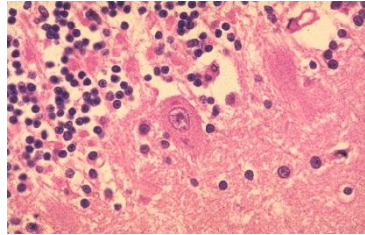


DIAGNÓSTICO	TÉCNICA DIAGNÓSTICA	ESPECIE	MUESTRA REQUERIDA	CANTIDAD	ESPECIFICACIONES DE LA MUESTRA	ESPECIFICACIONES DEL PAQUETE DE ENVÍO Y DEL CONTENEDOR DE LA MUESTRA	CONSERVADOR	TIEMPO MÁXIMO ENTRE TOMA DE MUESTRA Y ENTREGA AL TÉCNICO DEL LAB	TIEMPO MAXIMO ENTRE RECEPCION DE MUESTRA Y ENTREGA DE RESULTADOS	CANTIDAD PROMEDIO DE MUESTRAS QUE SE REALIZAN EN UN ANALISIS
Nemátodos, Protozoarios, Tremátodos y Parásitos Pulmonares	Mc Master o Flotación Cuantitativa	Animales Domésticos y silvestres	Heces Fecales	20 a 40 grs.	Tomar directamente del recto	En bolsas de polietileno, envases de plásticos o vidrio con tapa hermética. NUNCA utilice material absorbente	Refrigeradas a 4 °C, para su transporte utilice termo con Hielo	6 Horas	2 días	20
	Benedet o Sedimentación	Animales Domésticos y Silvestres	Heces Fecales	20 a 40 grs.	Tomar directamente del recto	En bolsas de polietileno, envases de plásticos o vidrio con tapa hermética. NUNCA utilice material absorbente	Refrigeración a 4° C, para su transporte utilice termo con Hielo	6 horas	2 días	20
	Baerman o Larvascopia	Animales Domésticos y Silvestres	Heces Fecales	20 a 40 grs.	Tomar directamente del recto	En bolsas de polietileno, envases de plásticos o vidrio con tapa hermética. NUNCA utilice material absorbente	Refrigeración a 4°C para su transporte utilice termo con Hielo	6 horas	3 días	20
Hemoparásitos	Giemsa	Animales Domésticos y Silvestres	Sangra Completa	5 ml x tubo	Sangre Completa con EDTA que no esté Hemolizada ni Coagulada	Tubos de Ensayo de Vidrio	Refrigeración a 4°C	6 horas	2 días	10
	Knott	Caninos	Sangre Completa	5 ml x tubo	Sangre Completa con EDTA que no esté Hemolizada ni Coagulada	Tubos de Ensayo de Vidrio	Refrigeración a 4 °C	6 horas	2 días	10
Clasificación de ectoparásitos	Estereo-Microscopio	Animales Domésticos y Silvestres	Espécimen	Lote de 10	Espécimen con estructuras morfológicas Completa	Recipientes con tapa ancha o tubos de ensayo	Alcohol al 70 %	24 horas	3 días	3 Lotes
Clasificación de Ácaros de la Sarna	Estereo-Microscopio	Animales Domésticos y Silvestres	Raspado Cutáneo	Representativo	Raspado Cutáneo profundo de piel lesionada hasta hacer Sangre	Recipientes con Tapa Ancha o bolsas de polietileno	Sin ningún Conservador	24 horas	3 días	5
Trichomoniasis	Cultivo	Bovinos Machos	Lavado Prepuccial	20 ml	Muestra estéril sin tierra ni orina	tubos de ensayo de 20 ml estéril	Medio TSB	6 horas	6 días	15

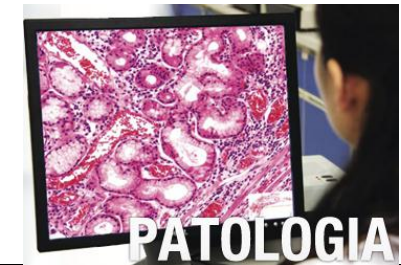
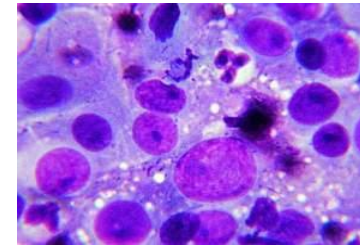
	Cultivo	Bovinos Hembra	Secreción Vaginal	20 ml	Muestra estéril sin tierra ni orina	tubos de ensayo de 20 ml estéril	Medio TSB	6 horas	6 días	15
	Cultivo	Feto	Contenido Estomacal	20 ml	Muestra Estéril	tubos de ensayo de 20 ml estéril	Medio TSB	6 horas	6 días	15
Trichomoniasis	Directo	Bovino hembra y macho	Lavado Prepuccial, Secreción Vaginal, Contenido estomacal de fetos	20 ml	Muestra estéril sin tierra ni orina	Tubos de ensayo de 20 ml estéril	Medio TSB	6 horas	6 días	15
Identificación de Parásitos Tisulares	Microscopia	Animales Domésticos y Silvestres	Músculo	454 grs.	Muestra Fresca	Bolsa de Polietileno	Refrigeradas a 4 °C, para su transporte utilice termo con hielo	4 horas	2 días	3
Identificación de Parásitos Adultos	Microscopia	Animales Domésticos y Silvestres	Parasito Adulto	3	Parásito con sus estructuras morfológica completa	Tubos de ensayo o recipiente tapa ancha	Solución Formol Salina	24 horas	2 días	3
Loque europeo y Loque americano	Prueba del palillo, prueba de la gota colgante, tinción de Gram	Abejas	Panal con Cría	1	Panal de 10 x 10 cms con cría afectada	Panal en papel absorbente: periódico o de envolver	Refrigeradas a 4 °C y envueltos en bolsa Plástica, para su transporte utilice termo con hielo	48 horas	2 días	10
Identificación de ectoparásitos en abejas Varroasis	Método Directo	Abejas	Abejas Adultas	200- 300 abejas	Identificada para Varroasis	Frasco de Plástico Tapa de Rosca	Alcohol 70 %	48 horas	2 días	10

Identificación de ectoparásitos en abejas Acariosis	Microscopia	Abejas	Abejas Adultas	200-300 Abejas		Frasco de Plástico Tapa de Rosca	Alcohol 70 %	48 horas	3 días	3
Nosemiasis	Microscopia	Abejas	Abejas Adultas	100 Abejas	Identificada para Nosemiasis	Frasco de Plástico Tapa de Rosca	Alcohol 70 %	48 horas	3 días	3
Identificación de Depredadores en Panales de Abejas	Método Directo	Abejas	Panal de Abejas	1 Panal con Crías	Panal de 10 x 10 cms.	Panal en papel absorbente: periódico o de envolver	Refrigeradas a 4 °C y envueltos en bolsa Plástica, para su transporte utilice termo con hielo	48 horas	2 días	10
Determinación de Hidroximetilfurfural (HMF) en Miel de Abejas	Espectrofotométrico UV-VIS	Abejas	Miel de Abejas	250 ml	Muestra a Temperatura Ambiente	Frasco de Plástico Tapa de Rosca	Sin ningún Conservador	24 horas	3 días	10
Determinación de Glucosa Comercial en Miel de Abejas	Reacción Química	Abejas	Miel de Abejas	250 ml	Muestra a Temperatura Ambiente	Frasco de Plástico Tapa de Rosca	Sin ningún Conservador	24 horas	2 días	10
Determinación de pH en Miel de Abejas	Potenciométrico	Abejas	Miel de Abejas	250 ml	Muestra a Temperatura Ambiente	Frasco de Plástico Tapa de Rosca	Sin ningún Conservador	24 horas	2 días	10

Nota 1: Todas las muestras ingresadas deben llevar la misma identificación de la hoja de solicitud, la hoja deberá tener todos los espacios completos y con letra legible.



**ESPECIFICACIONES REQUERIDAS
PARA EL ENVÍO y RECEPCION DE
MUESTRAS EN EL ÁREA
PATOLOGIA E HISTOLOGIA VETERINARIA**



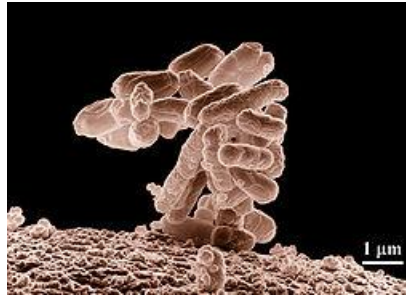
PATOLOGIA

DIAGNÓSTICO	TÉCNICA DIAGNÓSTICA	ESPECIE	MUESTRA REQUERIDA	CANTIDAD	ESPECIFICACIONES DE LA MUESTRA	ESPECIFICACIONES DEL PAQUETE DE ENVÍO Y DEL CONTENEDOR DE LA MUESTRA	CONSERVADOR	TIEMPO MÁXIMO ENTRE TOMA DE MUESTRA Y ENTREGA	TIEMPO MAXIMO ENTRE RECEPCION DE MUESTRA Y ENTREGA DE RESULTADOS	CANTIDAD PROMEDIO DE MUESTRAS PARA ANALISIS
IDENTIFICACION DE EMCEFALOPATIA ESPONGIFORME TRANSMISIBLES	TINCION DE HEMATOXILINA Y EOSINA H-E	BOVINOS	TALLO CEREBRAL	COMPLETO	NO DEBE DE ESTAR SECCIONADOS.	FRASCOS BOCA ANCHAS DE COLOR TRASNARENTE, Y DE POLIETILENO CON CAPACIDAD DE 500 ml	FIJADOS EN FORMALINA DILUIDA AL 10 %	NO APLICA, LA MUESTRA DEBE DEPOSITARSE EN EL CONSERVADOR INMEDIATAMENTE TOMADA LA MUESTRA	10 días	25
		OVINOS CAPRINOS	TALLO CEREBRAL	COMPLETO	NO DEBE DE ESTAR SECCIONADOS	FRASCOS BOCA ANCHAS DE COLOR TRASNARENTE Y DE POLIETILENO CON CAPACIDAD DE 500 ml	FIJADOS EN FORMALINA DILUIDA AL 10 %	NO APLICA, LA MUESTRA DEBE DEPOSITARSE EN EL CONSERVADOR INMEDIATAMENTE TOMADA LA MUESTRA	10 días	25
CONFIRMACION DE PROTEINA Pr ^{psc} PARA LAS ENCEFALOPATIAS ESPONGIFORMES	INMUNO HISTOQUIMICA	BOVINOS OVINOS	TALLO CEREBRAL.	COMPLETO	NO DEBE DE ESTAR SECCIONADOS.	FRASCOS BOCA ANCHAS DE COLOR TRASNARENTE, Y DE POLIETILENO	FIJADOS EN FORMALINA DILUIDA AL 10 %	NO APLICA, LA MUESTRA DEBE DEPOSITARSE EN EL CONSERVADOR INMEDIATAMENTE	5 DIAS	20

TRANSMISIBLES (EETS)						CON CAPACIDAD DE 500 ml		E TOMADA LA MUESTRA		
BIOPSIAS HISTOPATOLOGICAS	TINCION HEMATOXILINA Y EOSINA. TINCIONES ESPECIALES	TODAS LAS ESPECIES	TEJIDOS U ORGANOS	≥ 5 gr	DEBE MEDIR AL MENOS 1 CM CÚBICO, Y DEBE INCLUIR TEJIDO ENFERMO Y TEJIDO SANO SIEMPRE	FRASCOS BOCA ANCHAS DE COLOR TRANSPARENTE Y ESTERILES.	INMEDIATAMENTE DESPUÉS DE OBTENIDA DEBE FIJARSE EN SOLUCIÓN DE FORMALINA AL 10%.	NO APLICA	10 DIAS	5
DIAGNOSTICO HISTOPATOLOGICO DE CIRCOVIRUS PORCINO.	TINCION DE HEMATOXILINA Y EOSINA.	PORCINO	TEJIDOS (GANGLIOS)	COMPLETO	GANGLIOS LINFATICOS INGUINALES, SUBMAXILARES	DENTRO DE BOLSAS DE PLÁSTICO LIMPIAS Y ESTÉRILES	REFRIGERACIÓN FIJADOS EN FORMALINA DILUIDA AL 10 %	EN REFRIGERACION MAXIMO 6 HORAS EN FORMALINA NO APLICA.	6 DIAS	5
DIAGNOSTICO DE PARATUBERCULOSIS BOVINA	TINCION DE HEMATOXILINA Y EOSINA TINCION DE ZIELH NEELSEN	BOVINOS	ORGANOS	COMPLETO	GANGLIOS MESENTERICOS Y YEYUNIO, ILEON Y VALVULA ILEO-CECAL	FRASCOS BOCA ANCHAS DE COLOR TRANSPARENTE Y ESTERILES.	FIJADOS EN FORMALINA DILUIDA AL 10 %	NO APLICA	6 DIAS	5
DIAGNOSTICO DE TUBERCULOSIS BOVINA	TINCION DE HEMATOXILINA Y EOSINA TINCION DE ZIELH NEELSEN	BOVINOS	ORGANOS	FRAGMENTOS DE 5 mm DE LARGO Y 3 mm DE GROSOR	GANGLIOS MEDIASTINO PULMON ORGANOS AFECTADOS	FRASCOS BOCA ANCHAS DE COLOR TRANSPARENTE Y ESTERILES.	FIJADOS EN FORMALINA DILUIDA AL 10 %	NO APLICA	6 DIAS	5

BIOMETRIA HEMATICA COMPLETA (BHC)	TINCION DE GIEMSA PANOPTICO RAPIDO TINCION DE WRIGHT	TODAS LAS ESPECIES	SANGRE	2 – 5 ml	QUE LAS SANGRE NO ESTE COAGULADA NI HEMOLIZADA	TUBOS DE VIDROS ESTERILES DE 13 x 100 mm	CON ANTICOHAGULANTE (EDTA)	8 HORAS	2 DIAS	1
DIAGNOSTICO DE SINDROME DE MORTALIDAD TEMPRANA EMS/AHPN	TINCION DE HEMATOXILINA Y EOSINA H-E	CAMARONES	TEJIDOS Y ORGANOS	COMPLETO	ESPECIMENES ESTEN COMPLETOS SIN SECCIONARSE	FRASCOS BOCA ANCHAS DE POLIETILENO ESTERILES.	FIJADOS CON SOLUCION DAVIDSON	NO APLICA	5	5
RECuento DE PLAQUETAS	TINCION DE GIEMSA PANOPTICO RAPIDO TINCION DE WRIGHT	TODAS LAS ESPECIES	SANGRE	2 – 5 ml	QUE LAS SANGRE NO ESTE COAGULADA NI HEMOLIZADA	TUBOS DE VIDROS ESTERILES DE 13 x 100 mm	CON ANTICOHAGULANTE (EDTA)	8 HORAS	1 DIAS	1
RECuentos DE EOSINOFILOS	TINCION DE GIEMSA PANOPTICO RAPIDO TINCION DE WRIGHT	TODAS LAS ESPECIES	SANGRE	2 – 5 ml	QUE LAS SANGRE NO ESTE COAGULADA NI HEMOLIZADA	TUBOS DE VIDROS ESTERILES DE 13 x 100 mm	CON ANTICOHAGULANTE (EDTA)	8 HORAS	1 DIAS	1
RECuento DE HEMATOCRITO Y HEMOGLOBINA	MICROSCOPIA	TODAS LAS ESPECIES	SANGRE	2 – 5 ml	QUE LAS SANGRE NO ESTE	TUBOS DE VIDROS ESTERILES DE 13 x 100 mm	CON ANTICOHAGULANTE (EDTA)	8 HORAS	1 DIAS	1

					COAGULADA NI HEMOLIZADA					
EXAMEN GENERAL DE ORINA (EGO)	EXAMEN FISICO Y QUIMICO	TODAS LAS ESPECIES	ORINA	5 – 10 ml	QUE LA ORINA NO VENGA CONTAMINADA	FRASCOS BOCA ANCHAS DE POLIETILENO ESTERILES	-----	8 HORAS	1 DIA	1



**ESPECIFICACIONES REQUERIDAS
PARA EL ENVÍO y Recepción DE
MUESTRAS EN EL ÁREA DE
microbiología DE ALIMENTOS**



ENSAYOS	TÉCNICA DE ENSAYO	MUESTRA REQUERIDA	CANTIDAD MINIMA	ESPECIFICACIONES DE LA MUESTRA	ESPECIFICACIONES DEL PAQUETE DE ENVÍO Y DEL CONTENEDOR DE LA MUESTRA	CONSERVADOR	TIEMPO MÁXIMO ENTRE TOMA DE MUESTRA Y ENTREGA AL TÉCNICO DEL LAB	TIEMPO MAXIMO ENTRE RECEPCION DE MUESTRA Y ENTREGA DE RESULTADOS	CANTIDAD PROMEDIO DE MUESTRAS QUE SE REALIZAN POR DIA
Identificación y recuento de Coliformes totales y fecales.	Recuento (NMP)	*Agua *Hielo	150 ml 500 ml	*Debidamente Identificada * Transportar en termos temperatura entre 1 °C a 5 °C	*Completamente sellado, evitando contacto con otra sustancia. Envase estéril	Hielo, Hielo Seco Refrigerante	24 horas después de recolectada Conservadas 1 °C a 5 °C a	5 a 6 Días	10
Escherichia coli								5 a 11 Días	
Identificación y recuento de Coliformes totales y fecales.	Recuento (NMP)	Productos alimenticios de consumo humano.	250 g 500 gr	*Debidamente Identificada * Transportar en termos temperatura entre 0 °C a 4 °C Congelado.	*Completamente sellado, evitando contacto con otra sustancia. Envase estéril	Hielo, Hielo Seco Refrigerante	24 horas después de recolectada Conservadas 1 °C a 5 °C a	5 a 6 días. *5 Días a Temperatura entre 0 °C a 4 °C Y 6 Días a temperatura de Congelación.	21
Escherichia coli								5 a 11 días *11 Días a Temperatura entre 0 °C a 4 °C Y 12 Días a temperatura de Congelación.	

Salmonella spp	Aislamiento e Identificación	Productos alimenticios de consumo humano.	500 g	*Debidamente Identificada * Transportar en termos temperatura entre 0 °C a 4 °C Congelado.	*La muestra debe venir en recipiente estéril. *Completamente sellado, evitando contacto con otra sustancia.	Hielo, Hielo Seco Refrigerante	24 horas después de recolectada Conservadas 1 °C a 5 °C a	4 a 10 Días	20
Staphylococcus áureos	Recuento en placa	Productos alimenticios de consumo humano.	*500 g *100 ml 500 ml	*Debidamente Identificada * Transportar en termos temperatura entre 0 °C a 4 °C Congelado.	*La muestra debe venir en recipiente estéril. *Completamente sellado, evitando contacto con otra sustancia.	Hielo, Hielo Seco Refrigerante	24 horas después de recolectada Conservadas 1 °C a 5 °C a	4 a 6 Días	20
Listeria monocytogenes	Aislamiento e Identificación	Productos alimenticios de consumo humano.	*500 g *100 ml 500 ml	*Debidamente Identificada * Transportar en termos temperatura entre 0 °C a 4 °C Congelado.	*La muestra debe venir en recipiente estéril. *Completamente sellado, evitando contacto con otra sustancia.	Hielo, Hielo Seco Refrigerante	24 horas después de recolectada Conservadas 1 °C a 5 °C a	4 a 11 Días	15
Mesofilos aerobios	Recuento en placa	Productos alimenticios de consumo humano	500g	*Debidamente Identificada* *Transportar en termos temperatura entre 0°C a 4°C	*La muestra debe venir en recipiente estéril. *Completamente sellado, evitando contacto con otra sustancia.	Hielo, Hielo Seco Refrigerante	24 horas después de recolectada Conservadas 1 °C a 5 °C a	4 a 5 días	10
			Leche UHT y leche evaporada 2 cajas de acuerdo a su presentación	Temperatura ambiente				14 días	
Mohos y Levaduras	Recuento en placa	Productos alimenticios de consumo humano	500g 500 ml	*Debidamente Identificada * Transportar en termos temperatura entre 0 °C a 4 °C	*La muestra debe venir en recipiente estéril. *Completamente sellado, evitando contacto con otra sustancia	Hielo, Hielo Seco Refrigerante	24 horas después de recolectada Conservadas 1 °C a 5 °C a	5 a 7 días	5
Clostridium sulfito reductor	Recuento en placa	Productos alimenticios de consumo humano	500g	*Debidamente Identificada * Transportar en termos temperatura entre	*La muestra debe venir en recipiente estéril.	Hielo, Hielo Seco Refrigerante	24 horas después de recolectada	4 a 6 días	5

				0 °C a 4 °C	*Completamente sellado, evitando contacto con otra sustancia				
E.coli O157:H7 y E.coli STEC no O157	Aislamiento	Productos alimenticios de consumo humano	500g 1000 gr	*Debidamente Identificada * Transportar en termos *temperatura entre 0 °C a 4 °C	*La muestra debe venir en recipiente estéril. *Completamente sellado, evitando contacto con otra sustancia	Hielo, Hielo Seco Refrigerante	24 horas después de recolectada Conservadas 1 °C a 5 °C a	4 a 5 8 días	5
Vibrio Cholerae O1	Aislamiento	Mariscos y productos del mar	500g	*Debidamente Identificada * Transportar en termos *temperatura entre 0 °C a 4 °C	*La muestra debe venir en recipiente estéril. *Completamente sellado, evitando contacto con otra sustancia	Hielo, Hielo Seco Refrigerante	24 horas después de recolectada Conservadas 1 °C a 5 °C a	3 a 7 días	5
Vibrio Parahemolyticus	Aislamiento	Mariscos y productos del mar	500g	*Debidamente Identificada * Transportar en termos *temperatura entre 0 °C a 4 °C	*La muestra debe venir en recipiente estéril. *Completamente sellado, evitando contacto con otra sustancia	Hielo, Hielo Seco Refrigerante	24 horas después de recolectada Conservadas 1 °C a 5 °C a	3 a 7 días	5
Shigella spp	Aislamiento	Productos alimenticios de consumo humano	500g	*Debidamente Identificada * Transportar en termos *temperatura entre 0 °C a 4 °C	*La muestra debe venir en recipiente estéril. *Completamente sellado, evitando contacto con otra sustancia	Hielo, Hielo Seco Refrigerante	24 horas después de recolectada Conservadas 1 °C a 5 °C a	10 días	5
Bacillus cereus	Recuento en placa	Alimentos complementarios con cereal y leche para niños de 0 a 36 meses de edad	500g	*Debidamente Identificada * Transportar en termos *temperatura entre 1 °C a 5 °C	*La muestra debe venir en recipiente estéril. *Completamente sellado, evitando contacto con otra sustancia	Hielo, Hielo Seco	24 horas después de recolectada	6 días	2

Evaluación de la esterilidad comercial	Aislamiento	Latas Envases	6 unidades	Identificación por código, número de lote. Transporte a temperatura ambiente	La muestra debe estar libre de abolladuras y pinchones	-----	24 horas después de recolectada	14 días	2
--	-------------	------------------	------------	---	---	-------	---------------------------------	---------	---

Control ambiental	Recuento en placa	Exposición de placas	-----	-----	-----	-----	El mismo día	5 - 7 días	1
Mesofilos aerobios	Recuento en placa	Hisopado de superficie	-----	*Debidamente Identificada * Transportar en termos *temperatura entre 0 °C a 4 °C	*La muestra debe venir en recipiente estéril. *Completamente sellado, evitando contacto con otra sustancia	Hielo, Hielo Seco Refrigerante	El mismo día 24 horas desde la toma de muestra Conservadas 1 °C a 5 °C a	3 a 4 días	3
Enterobacterias	Recuento en placa	Hisopado de superficie	-----	*Debidamente Identificada * Transportar en termos *temperatura entre 0 °C a 4 °C	*La muestra debe venir en recipiente estéril. *Completamente sellado, evitando contacto con otra sustancia	Hielo, Hielo Seco Refrigerante	El mismo día 24 horas desde la toma de muestra Conservadas 1 °C a 5 °C a	3 a 5 días	3
Enterobacterias	Recuento en placa	Productos alimenticios de consumo humano	500g	*Debidamente Identificada * Transportar en termos *temperatura entre 0 °C a 4 °C	*La muestra debe venir en recipiente estéril. *Completamente sellado, evitando contacto con otra sustancia	Hielo, Hielo Seco Refrigerante	24 horas después de recolectada	3 a 5 días	3
Coliformes totales y fecales	Identificación	Hisopado de superficie	-----	*Debidamente Identificada * Transportar en termos *temperatura entre 1 °C a 5 °C	*La muestra debe venir en recipiente estéril. *Completamente sellado, evitando contacto con otra sustancia	Hielo, Hielo Seco Refrigerante	El mismo día 24 horas desde la toma de muestra Conservadas 1 °C a 5 °C a	4 a 5 días	7
Listeria Monocytogenes	Identificación	Hisopado de drenaje	-----	*Debidamente Identificada * Transportar en termos *temperatura entre 1 °C a 5 °C	*La muestra debe venir en recipiente estéril. *Completamente sellado, evitando contacto con otra sustancia	Hielo, Hielo Seco Refrigerante	El mismo día 24 horas desde la toma de muestra Conservadas 1 °C a 5 °C	11 días	4

E.coli genero	recuento	Esponjeado de carcasa	Individual	*Debidamente Identificada * Transportar en termos *temperatura entre 1 °C a 5 °C	*La muestra debe venir en recipiente estéril. *Completamente sellado, evitando contacto con otra sustancia	Hielo, Hielo Seco Refrigerante	24 horas después de recolectada Conservadas 1 °C a 5 °C	2 a 3 días	8
Salmonella spp	Identificación (método rápido) PCR TIEMPO REAL	Productos alimenticios de consumo humano	500g	*Debidamente Identificada * Transportar en termos *temperatura entre 1 °C a 5 °C	*La muestra debe venir en recipiente estéril. *Completamente sellado, evitando contacto con otra sustancia	Hielo, Hielo Seco Refrigerante	24 horas después de recolectada Conservadas 1 °C a 5 °C	3 a 4 días	24

Listeria spp	Identificación (método rápido) PCR TIEMPO REAL	Productos alimenticios de consumo humano	500g	*Debidamente Identificada * Transportar en termos *temperatura entre 1 °C a 5 °C	*La muestra debe venir en recipiente estéril. *Completamente sellado, evitando contacto con otra sustancia	Hielo, Hielo Seco Refrigerante	24 horas después de recolectada Conservadas 1 °C a 5 °C	4 días	24
--------------	---	---	------	--	--	--------------------------------------	--	--------	----