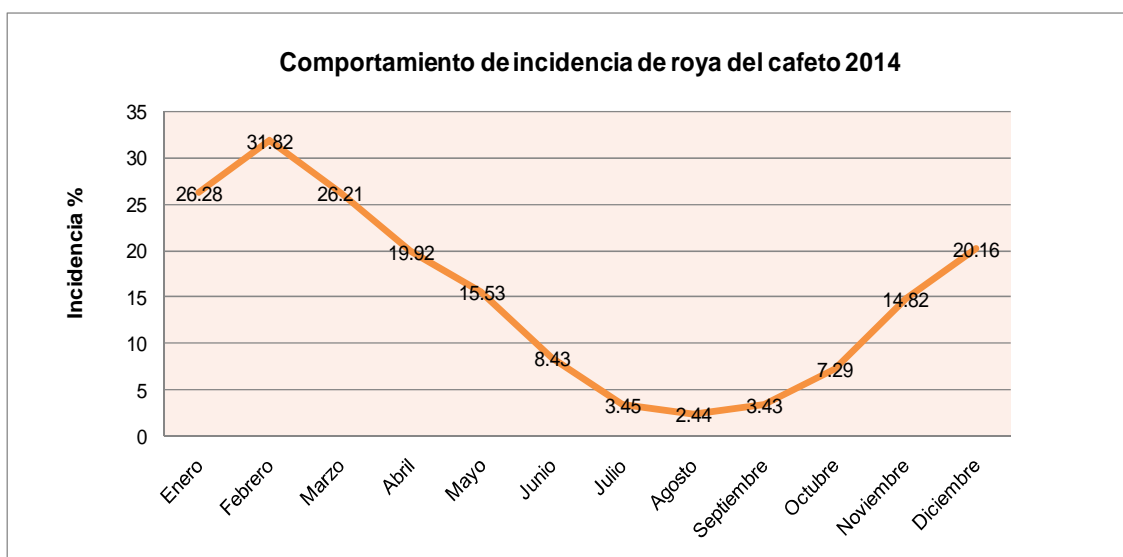


CAMPAÑA ROYA (*Hemileia vastratix* Br. & Br.)

I. INTRODUCCION.

El Instituto de Protección y Sanidad Agropecuaria (IPSA), a través del Sistema Regional Fitosanitaria (SRF), es la responsable de Realizar el Monitoreo de Vigilancia Fitosanitaria de la Campaña Roya del Cafeto en Nicaragua.

El presente Informe Anual, sintetiza los informes reportado por las Regiones del Sistema de SRF del IPSA en las zonas cafetaleras, con un total de 95 Fincas de Referencias a Nivel Nacional programadas para realizar el Monitoreo de la Campaña Roya.



Para el año informado el comportamiento de la roya del cafeto refleja, agosto y febrero son los meses que reportan la menor y mayor incidencia respectivamente. Según el historial el comportamiento es similar al registrado para el año 2014. Sin embargo, hay que tomar en cuenta el impacto de las capacitaciones a productores que han adoptado las recomendaciones para el manejo y control de plagas.

Con fondos OIRSA se obtuvieron 24 tablets para la implementación del sistema SATCA FAO que consiste obtención de información anticipada para contrarrestar brotes de roya según las condiciones climáticas.